



VERY LARGE
BUSINESS
APPLICATIONS

Carl von Ossietzky
Universität Oldenburg

Carl von Ossietzky Universität Oldenburg
Fakultät für Informatik, Wirtschafts- und
Rechtswissenschaften
Abteilung Wirtschaftsinformatik I
Very Large Business Applications
Ammerländer Heerstr. 114-118
26129 Oldenburg
Tel. (0441) 798-4470
Fax (0441) 798-4472
timo.von.der.dovenmuehle@uni-oldenburg.de
david.rummel@uni-oldenburg.de
www.wi-ol.de



Jinengo
Sustainable Mobility Services

Jinengo – Ein Mobilitätsservice für nachhaltigen Verkehr

02.03.2011

Timo von der Dovenmühle

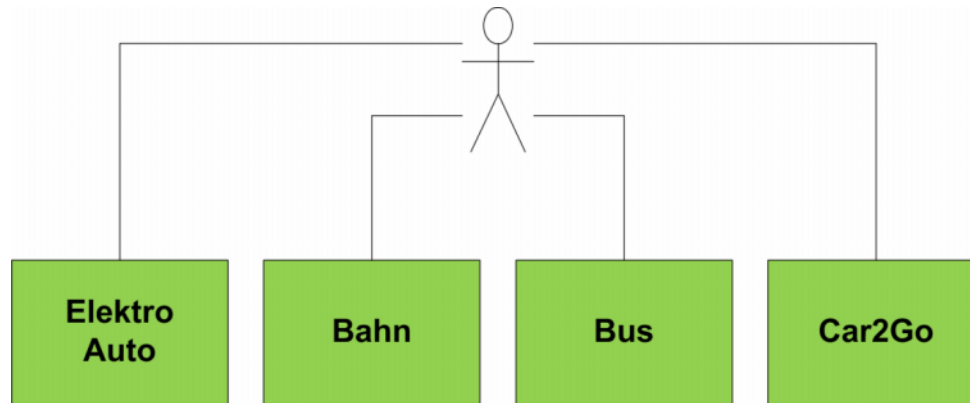
David Rummel

Agenda

- Was ist die Idee hinter Jinengo?
- Die Reiseplanung mit Jinengo
- Jinengo aus Konsumentensicht
- Architekturüberblick
- Adaptierbare Nutzeroberflächen
- Agenten
- CRM-getriebene Datenanalyse

Grundlegende Idee und das Ziel

Angebot eines **zentralen** Mobilitätsdienstes unter Einbeziehung **verschiedener Transportformen** wie:



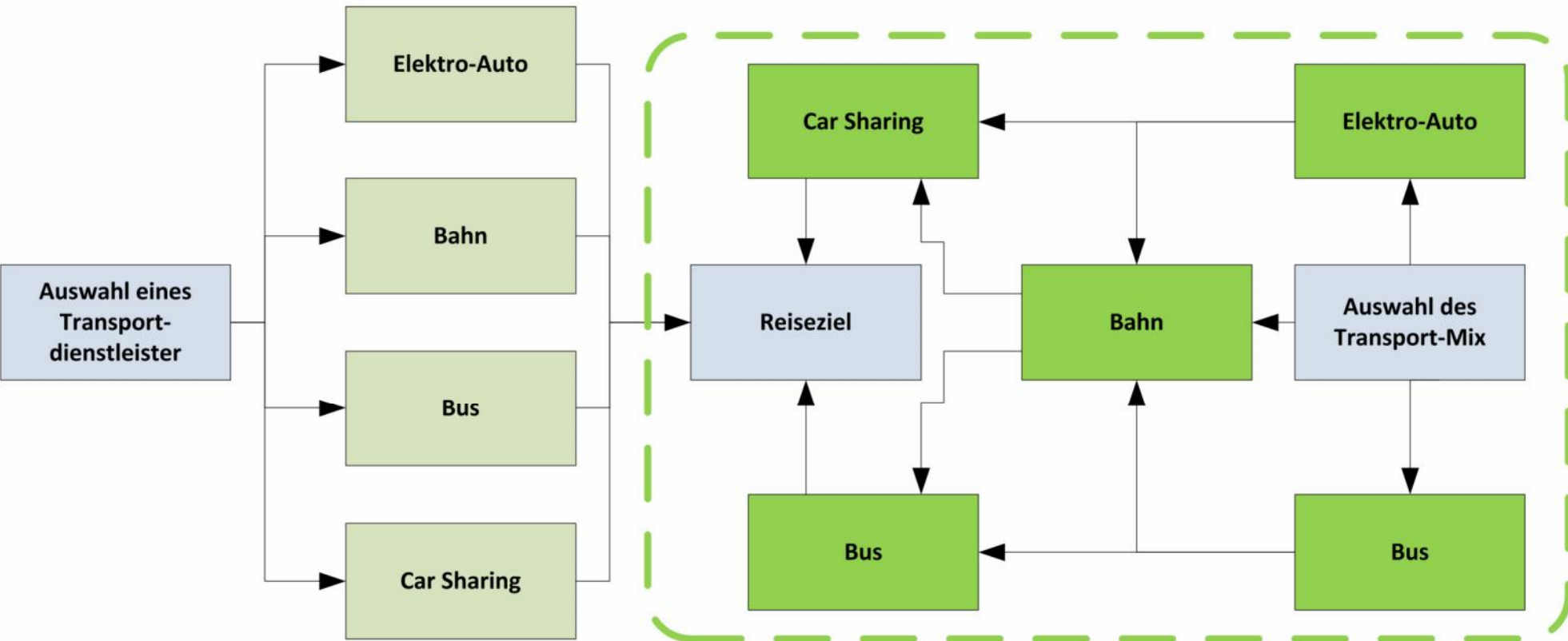
Ziel I: Einschränkungen beim Einsatz von Elektromobilität durch einen intelligenten Transportmix **minimieren**.

Ziel II: Potenzielle Kunden für E-Mobilitätstypen **identifizieren**

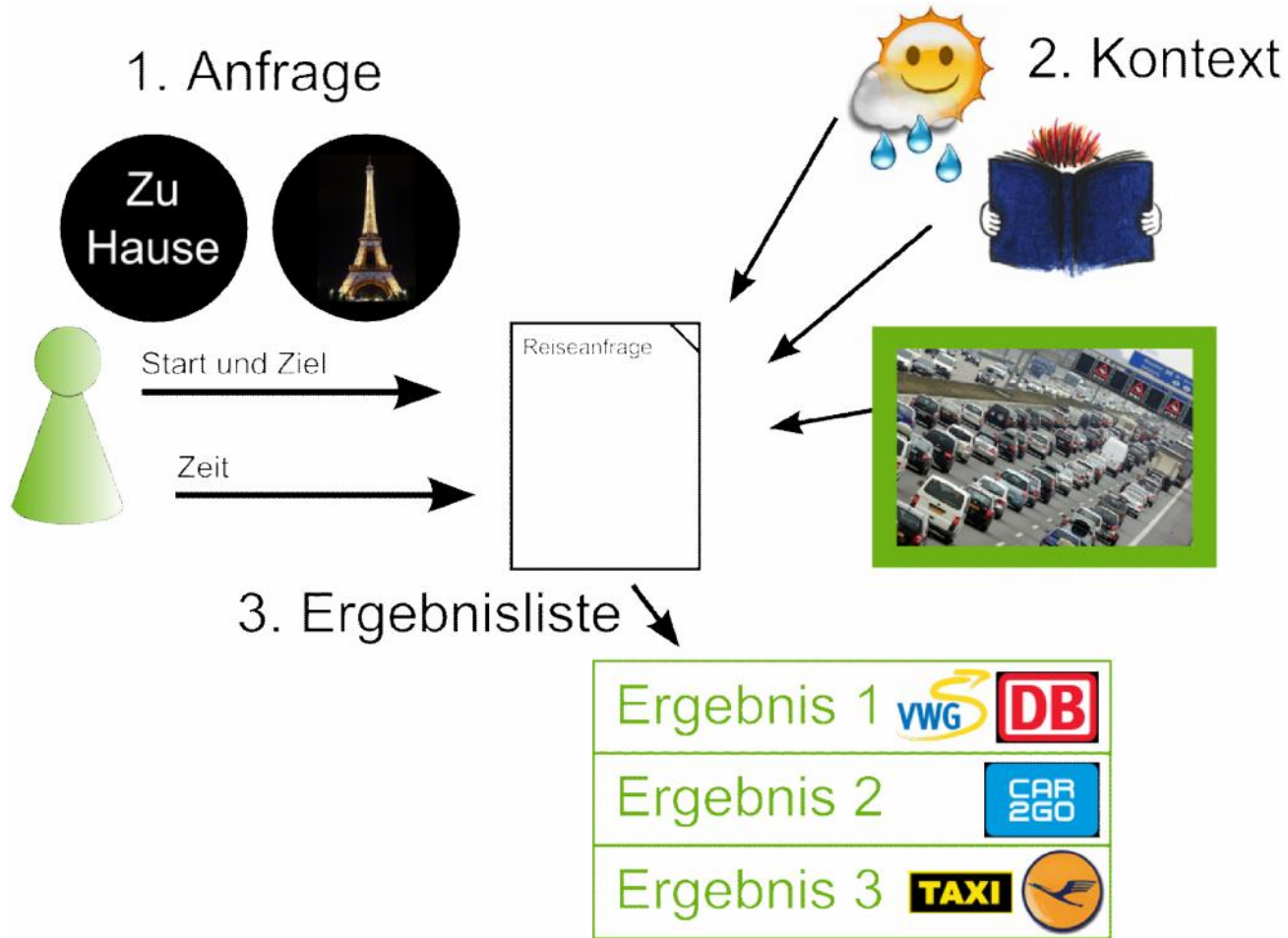
Reiseplanung

Ohne Jinengo

Jinengo-Planungsunterstützung

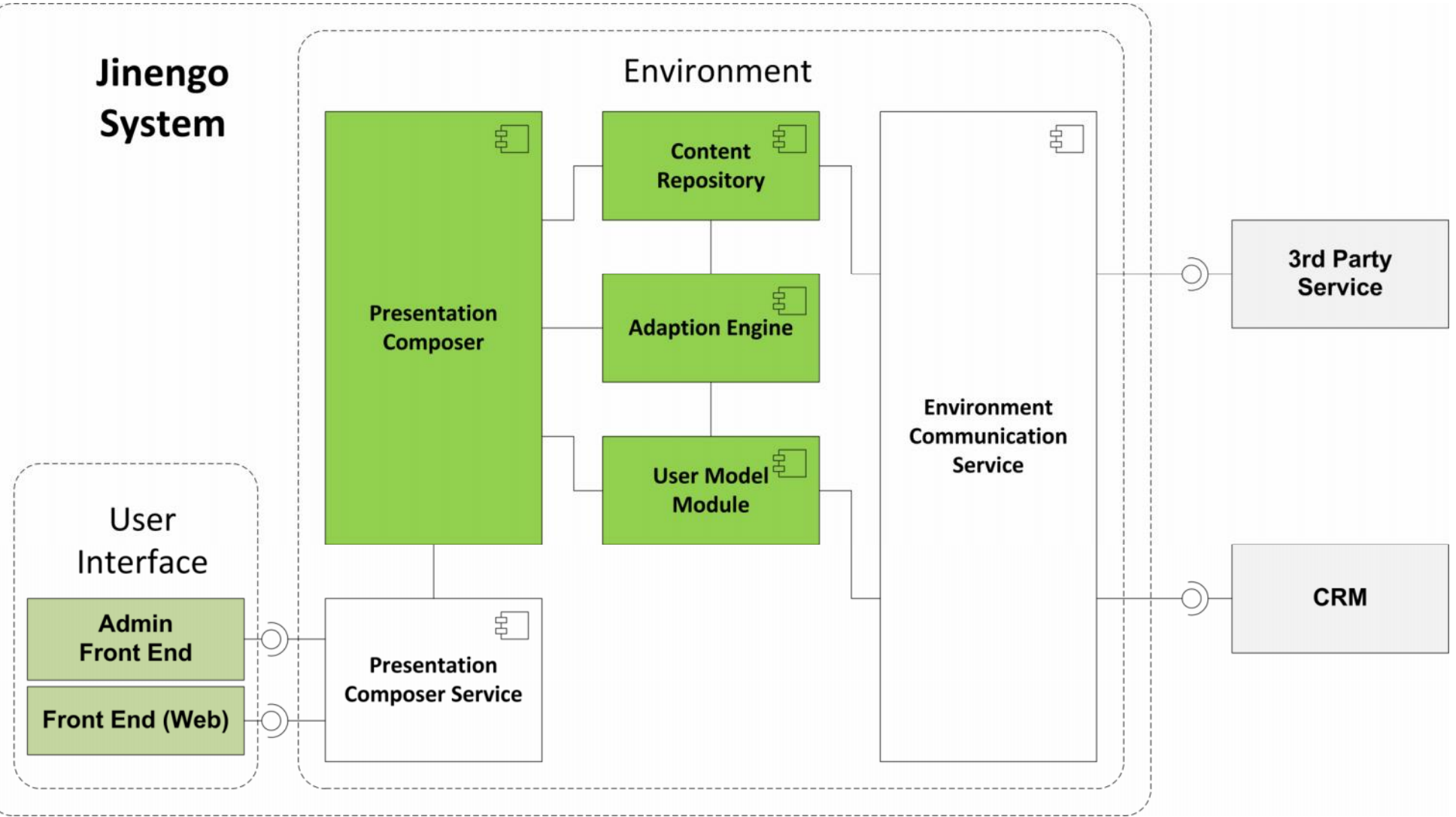


Reiseplanung aus Konsumentensicht



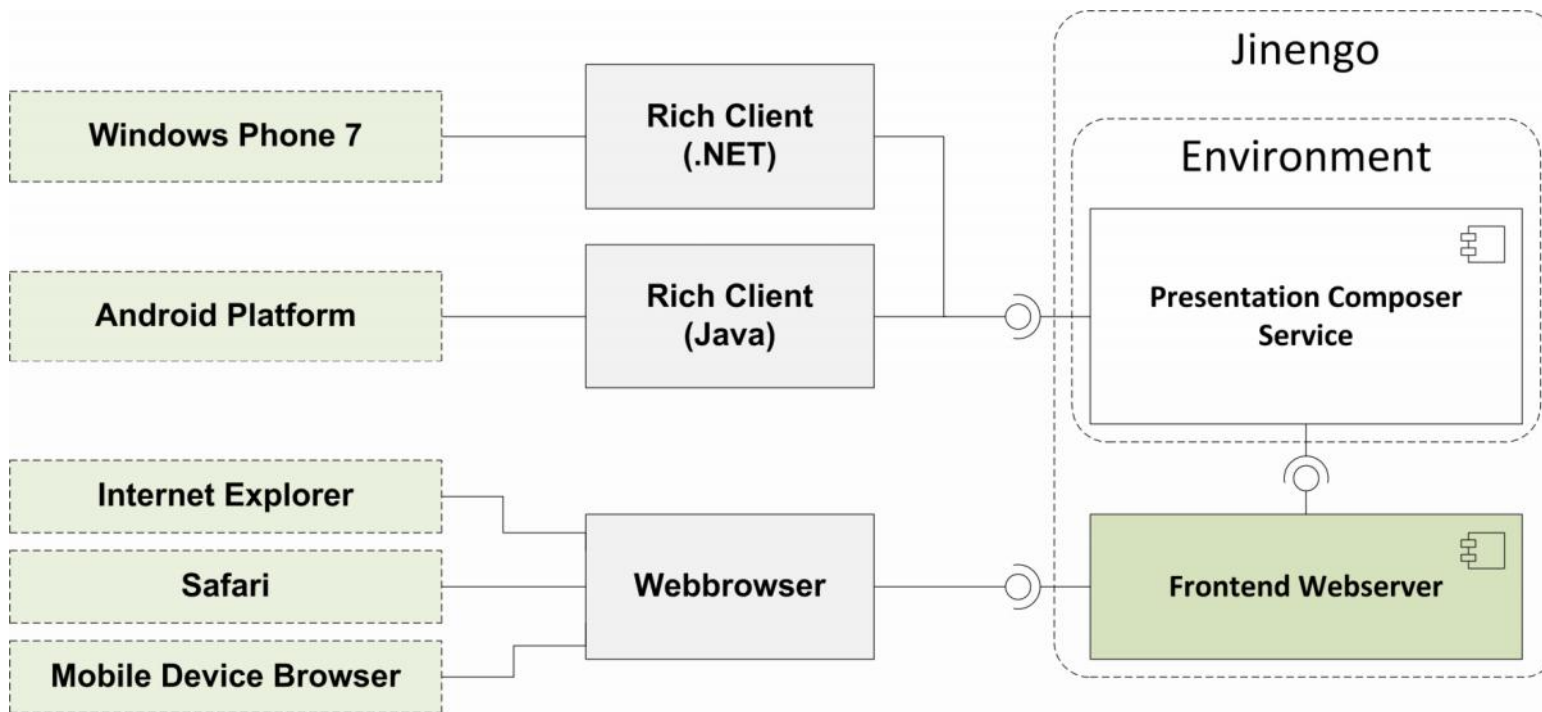
Architektur

Jinengo System



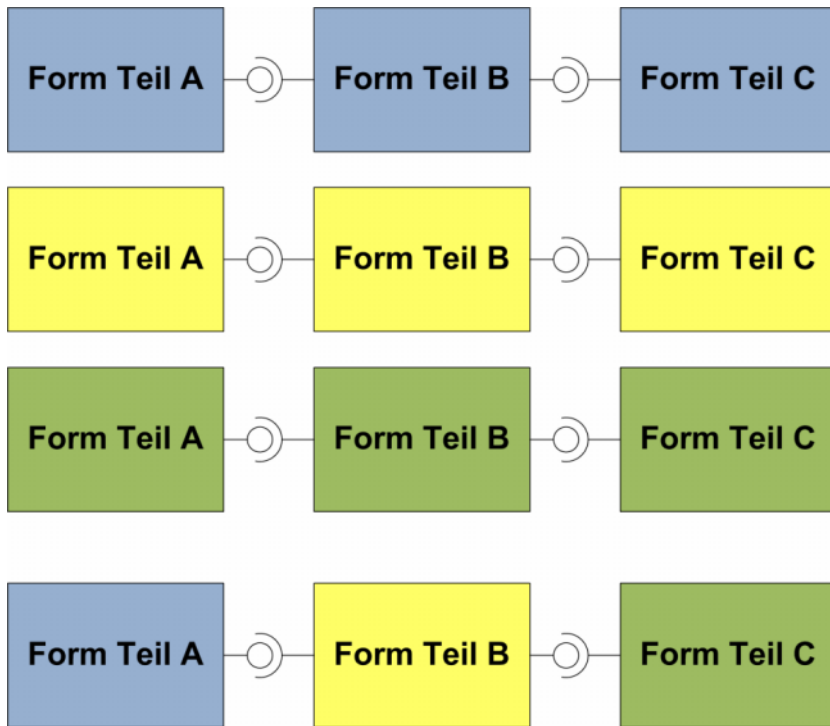
Interaktion mit Jinengo

Der Dienst-Konsument interagiert über den **Presentation Composer Service** mit Jinengo, Anbindung an Endgeräte über **Web Services**



Adaptierende Benutzeroberflächen

Formulare können sich dynamisch an Nutzer- und Endgeräte anpassen.



The final user interface is a mobile application titled 'Reiseplanung'. It features a form with the following elements:

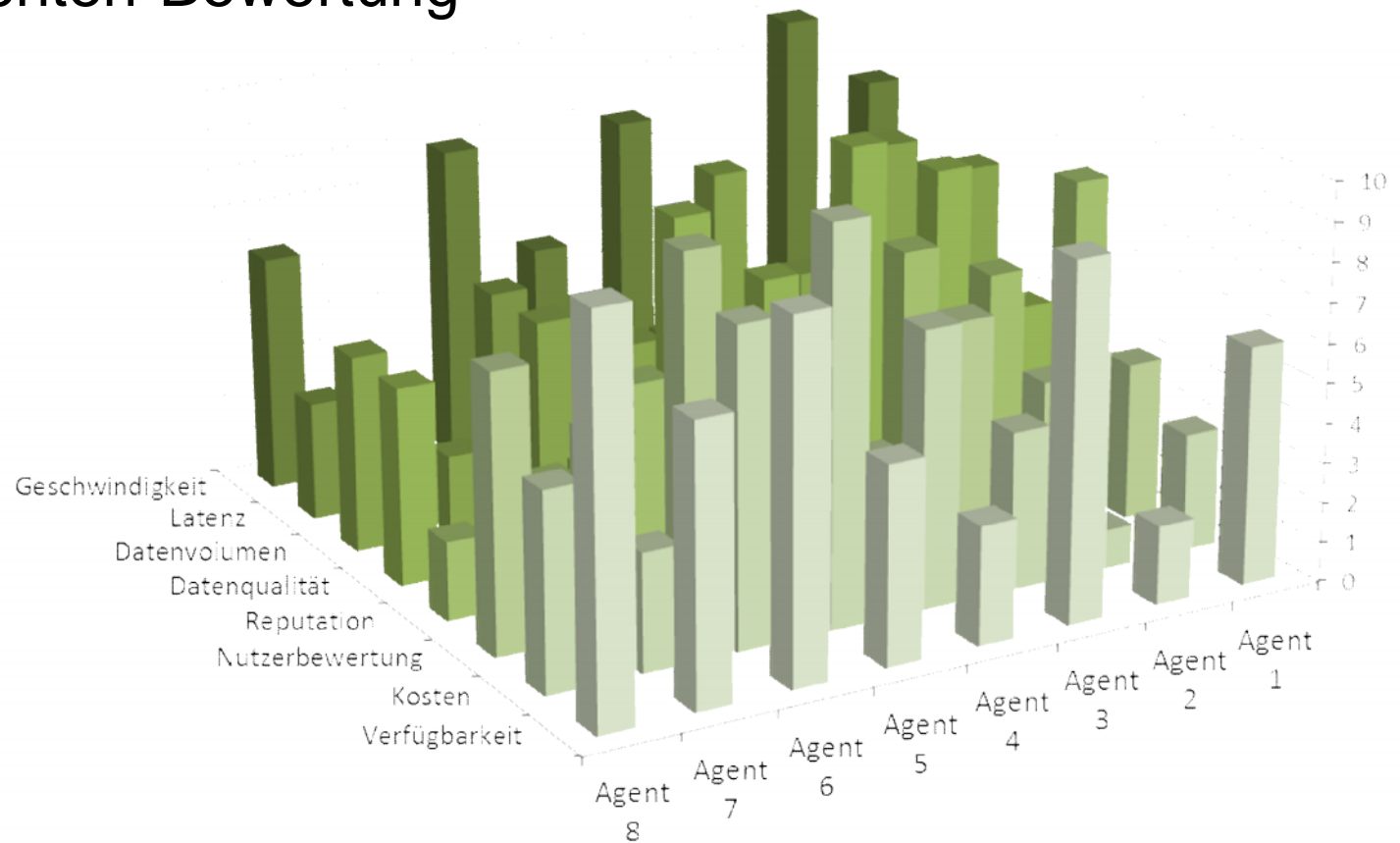
- A header bar with the title 'Reiseplanung'.
- A sub-header bar with three tabs: 'Start', 'Ziel', and 'Option'.
- A large empty text input field below the tabs.
- A yellow section containing two sliders: 'Kosten' and 'Dauer', each with a central vertical bar and arrowheads on either side.
- A green footer bar containing three circular icons: an information icon (i), a help icon (?), and a close icon (X).

Was ist ein Jinengo-Agent?

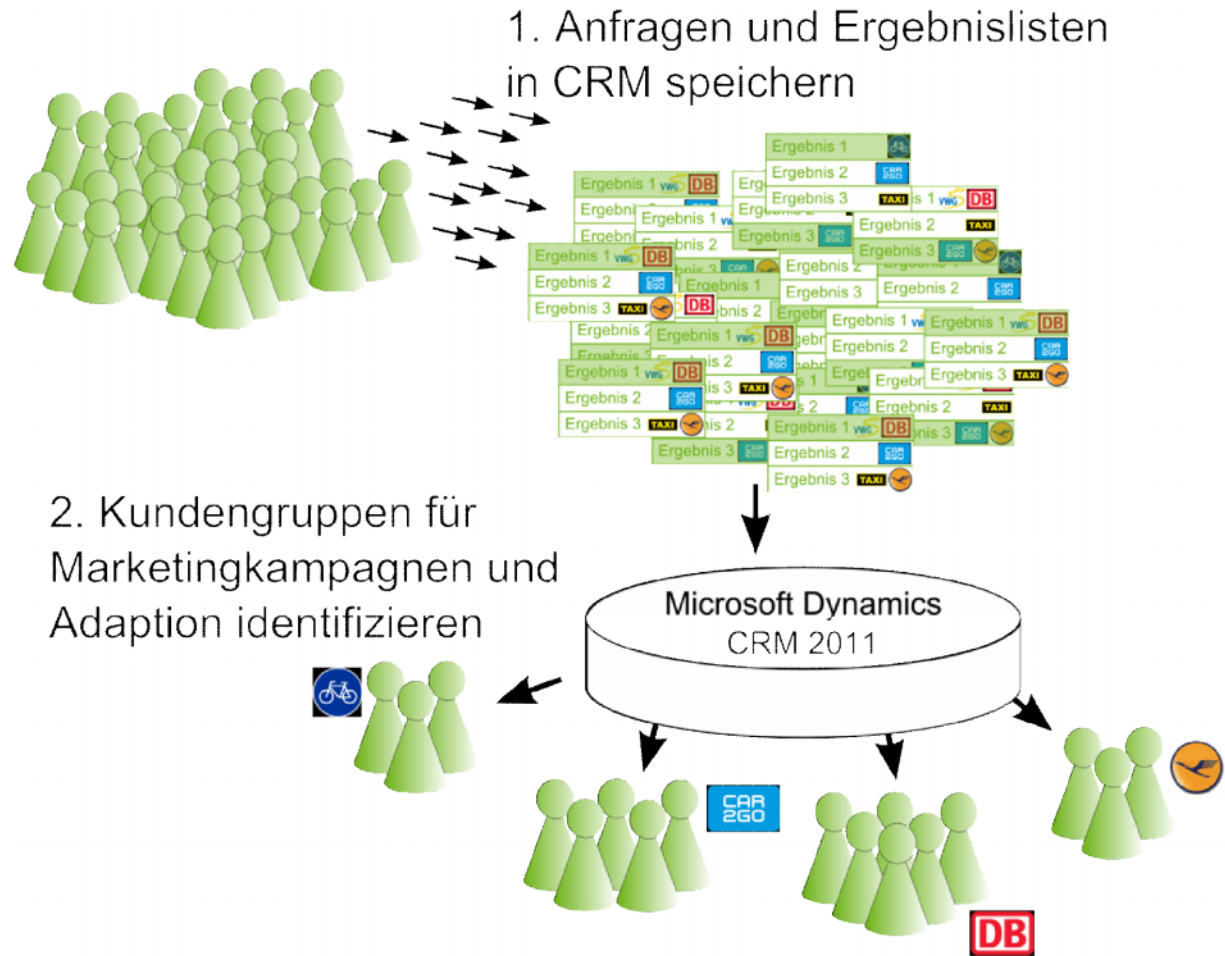
- Agenten sind von der Plattform unabhängig implementierbare Services, die für die **Exploration und Aufbereitung** von Rohdaten verantwortlich sind
- Agenten haben unterschiedliche Rollen (**Beschaffung von Reiseinformationen** von Transportdienstleistern wie Deutsche Bahn; **Beschaffung von Kontext**, wie z.B. Wetterdaten; Adaption der verschiedenen Ergebnisse an den Anwender)
- Jinengo beschreibt rein deskriptiv den Informationsbedarf, die Implementierung und Performance werden durch den Anbieter festgelegt

Agenten-Bewertung

In einer Bewertungsmatrix werden werden Daten für die individuelle Agenten-Bewertung gespeichert.



Kundenidentifikation aus Anbieter-Sicht



Vielen Dank für Ihre Aufmerksamkeit